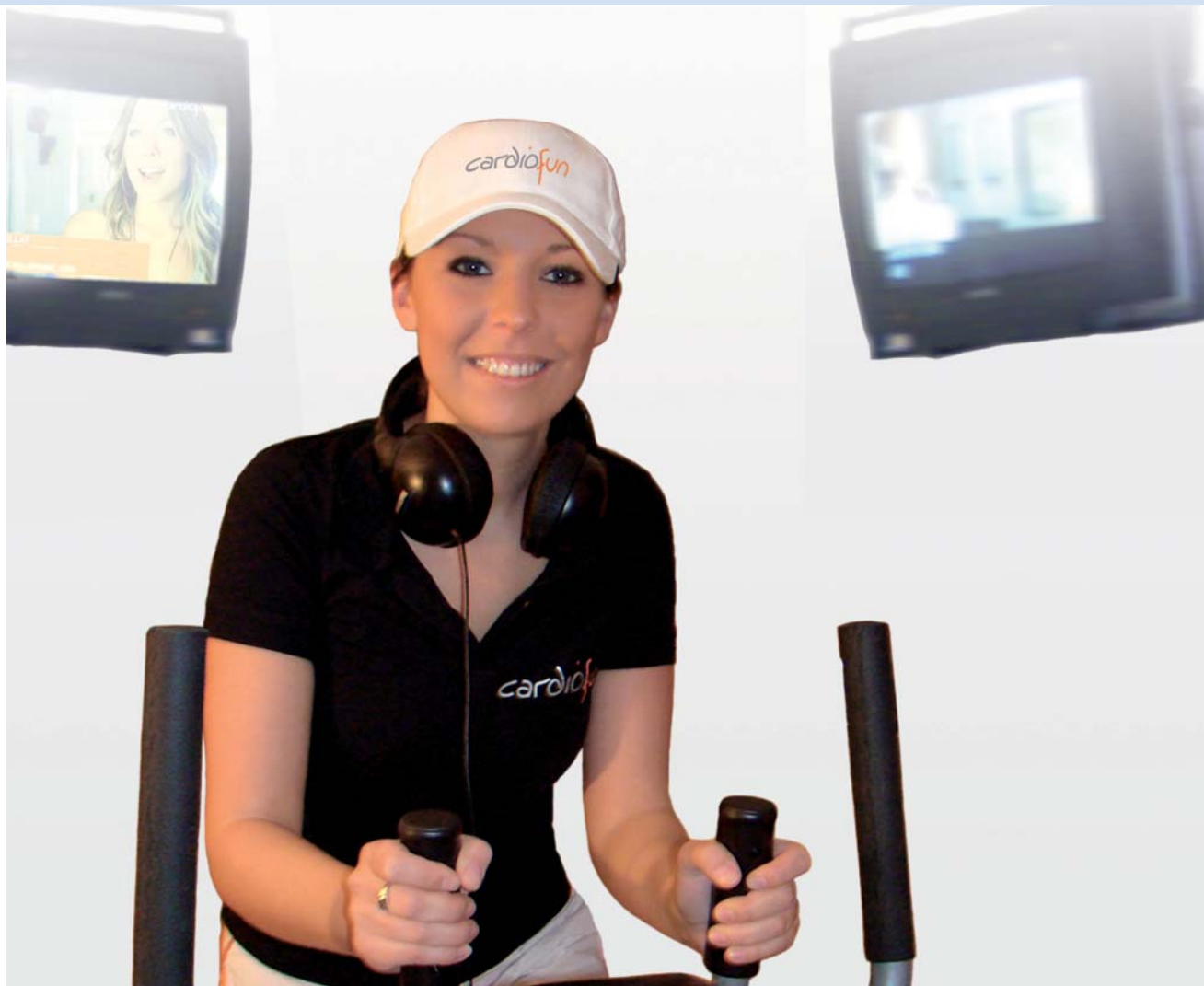


Entertainment-Center

für Fitness Studios



cardiofun

Mal ehrlich - es gibt nichts Schöneres als ein eigenes Entertainment-Center in der Fitness-Anlage. Noch schöner ist aber, wenn das Entertainment-Center alleine, ohne einen Mitarbeiter, vor Ort arbeitet - dieses 365 Tage im Jahr und bis zu 24 Stunden am Tag.

Das Entertainment-Center schaltet sich selbst zur täglichen Öffnungszeit an und sobald der letzte Gast Ihre Anlage verlässt automatisch wieder aus.

Entertainment-Center

Das Beste ist aber noch, dass das Entertainment-Center „cardiofun“ in der Zeit, in der Ihre Anlage geöffnet ist, Verschiedenes darstellen kann. Es spielt jeden Tag eine neue Playliste mit Top-Musik als Video-Clips ab - somit kommt keine Langeweile auf. Aber das ist natürlich noch nicht alles. Sie können selbst bestimmen, wann welche Musikrichtung abgespielt wird.



„cardiofun“ empfängt alle Informationen über Satellit (oder ADSL), somit ist natürlich auch ein Empfang von freien TV-Sendern möglich, die Sie in Ihr Programm auch mit einplanen können.

Sie haben einen neuen Kurs? 10 Minuten vor Beginn wird eine Info-Tafel auf allen Bildschirmen angezeigt. Sie bestimmen die Informationstafel, den Anzeigetext und die Dauer der Anzeige. Natürlich können Sie auch Ihren Gästen z.B. die letzten Bilder von Ihrer Sommerparty zeigen.

Bedienung

Die Frage ist nun natürlich, wie bedienen Sie das Entertainment-Center? DiscVision hat hierfür eine Webseite geschaffen, mit der Sie persönlich alle Einstellungen von Ihrem „cardiofun“-Gerät weltweit vornehmen können. Sie rufen über einen Internetbrowser die Adresse „www.cardiofun.de“ auf und konfigurieren schnell und einfach alle relevanten Einstellungen. Auf den Seiten finden Sie auch eine persönliche Programmzeitschrift (EPG) und für jeden Tag ein Top TV Event. Mit diesen Vorgaben ist das Einplanen ein Kinderspiel.



Von der Webseite aus werden Ihre Daten an einen zentralen Server geschickt, der Ihre Informationen, eine neue Musikplayliste und die neuen Musikvideos der Woche, direkt an Ihre Cardiofun-Empfangs-Einheit im Studio weiterleitet. Hier muss aber kein Ende sein. Da „cardiofun“ modular aufgebaut ist, können Sie mit dem Einsatz mehrerer Geräte an verschiedenen TV-Geräten unterschiedliche Musikrichtungen darstellen. Die Musik wird von Ihren Mitgliedern über einen Wahlschalter am Cardiogerät ausgewählt.

Ein möglicher „cardiofun“-Tag



8:00 Uhr
MUSIK

Lockere Popmusik zu Beginn des Tages



11:00 Uhr
INFO-TAFEL

Eigenwerbung für Ihren „Bauch-Beine-Po“-Kurs

11:05 Uhr

MUSIK

Vor dem Mittagessen noch etwas Gas geben mit internationaler Popmusik



12:00 Uhr
SPIELFILM

Jetzt ein schöner TV-Spielfilm

13:45 Uhr

MUSIK

Darf es etwas Rockmusik sein?

17:00 Uhr

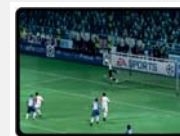
INFO-TAFEL

Die neusten Fahrradtrends von der internationalen Fahrradmesse

17:30 Uhr

MUSIK

Etwas Rockmusik



20:30 Uhr
SPORT

„Champions League“ auf ...

22:30 Uhr

MUSIK

Den Puls mit Techno-Musik hochjagen

Technische Daten

Grundsystem

- ▶ digitaler Satellitenempfänger
- ▶ Darstellung von MPEG2, JPG und GIF
- ▶ 160 GB Festplatte zur Speicherung von ca. 2000 Musikvideos
- ▶ 300 Musikvideos bei Lieferung auf dem System vorgeladen (Aktualisierung von Musikvideos über Satellit/ADSL)
- ▶ UHF-Kanalwahl zur Darstellung an mehreren TV-Geräten
- ▶ Scart- und Chinch-Anschluss
- ▶ Fernwartung durch Service-Center
- ▶ RJ45-Schnittstelle für DSL-Support



Toneinspeiser

- ▶ 8 digitale Audioeingänge
- ▶ 4-fach Verteiler

Wandler

- ▶ Anschluss von bis zu vier Wahlschaltern

Wahlschalter

- ▶ Einstellung des Wunschkanals
- ▶ 32 stufige Lautstärkeregelung
- ▶ 6,3 mm Kopfhöreranschluss



Kontakt

DiscVision GmbH
Technologiepark 13
D-33100 Paderborn

fon +49(0)5251-87904-0
fax +49(0)5251-87904-79

www.discvision.com
www.cardiofun.de
info@cardiofun.de